



Fahrzeugumbau

ROLLSTUHLGERECHTES FAHRZEUG

VanPartner by Mercedes-Benz

Mercedes-Benz Sprinter



 **Das Plus
an Sicherheit!**



www.amf-bruns.de



KRAFTFAHRZEUG FÜR MOBILITÄTSEINGESCHRÄNKTE PERSONEN

Mercedes-Benz Sprinter



Über den Lift gelangt der Rollstuhl in das Fahrzeug; das AMF-Bruns PROTEKTOR System sichert Person und Rollstuhl.



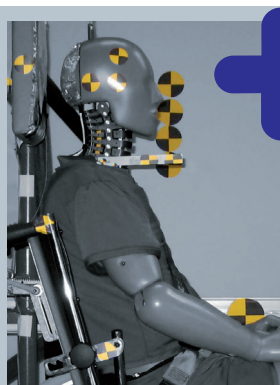
Durch den Smartfloorboden ist die flexible Beförderung von Personen mit und ohne Rollstuhl kein Problem.



Trittstufe und Handgriff am Seiteneinsteig ermöglichen bequemen Zugang zum Fahrgastraum.

DIESE PUNKTE ZÄHLEN

- » flexibler & individuell geplanter Smartfloor Aluminium-Systemboden
- » schnelle und flexible Gestaltung des Innenraumes durch herausnehmbare Einzelsitze
- » Smartseats mit Original-Stoffbezug bzw. Kunstleder
- » durch eine Rampe mit integrierter Heckabsenkung oder einen Lift (DIN 75078) gelangen Rollstuhlfahrer sicher in das Fahrzeug
- » Linearlift AL1 ist ein vollautomatischer Lift für die Heck- oder Seitentür; das durchsichtige Plattformdesign ermöglicht exzellente Sicht nach hinten
- » Feste oder elektrische Trittstufe für einen bequemen Zugang zu den hinteren Sitzreihen
- » Kopf- und Rückenlehne FutureSafe ist ergonomisch geformt und leicht schwenkbar; dank der Wandhalterung ist eine flexible Positionierung möglich



Das Plus an Sicherheit!

FUTURESAFE®
Kopf- und Rückenstütze

FutureSafe ist sicher, platzsparend und komfortabel zugleich. Ein flexibel anpassbares und patentiertes Sicherheitssystem mit integriertem Sicherheitsgurt für Rollstuhlfahrer.

PROTEKTOR®
Rollstuhl- und Personenrückhaltesystem

Das AMF-Bruns Protektor System entspricht den Anforderungen nach DIN 75078 Teil II, ISO 10542.

PROSAFE®
Kraftknotenadapter

Das Kraftknotensystem garantiert das schnelle und verwechslungsfreie Befestigen des Rollstuhls am Fahrzeugboden. Ein Beckengurt für die Person im Rollstuhl gehört zum System.

AMF-BRUNS STEHT FÜR EIN HÖCHTSMASß AN SICHERHEIT

- » sicherheitsgeprüftes AMF-Bruns PROTEKTOR Personen- und Rollstuhlrückhaltesystem nach DIN 75078-2
- » Linearlift mit EMV Prüfung nach EU Richtlinien (elektromagnetische Verträglichkeit)
- » FutureSafe gemäß ISO 10542 und DIN 75078-2
- » Fahrzeugumbau nach DIN 75078-1/2



AMF-Bruns GmbH & Co. KG | Hauptstraße 101 | D-26689 Apen
Telefon +49 (0) 44 89 / 72 72 -33 / -50 / -38 | Fax +49 (0) 44 89 / 62 45
hubmatik@amf-bruns.de

www.amf-bruns.de



DIN EN ISO 9001
REG.-NR. 01 0105027